

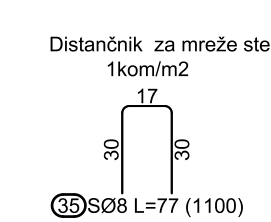
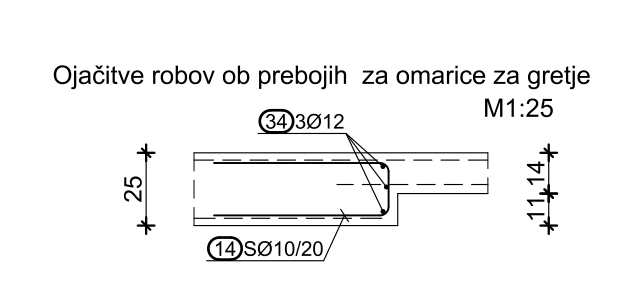
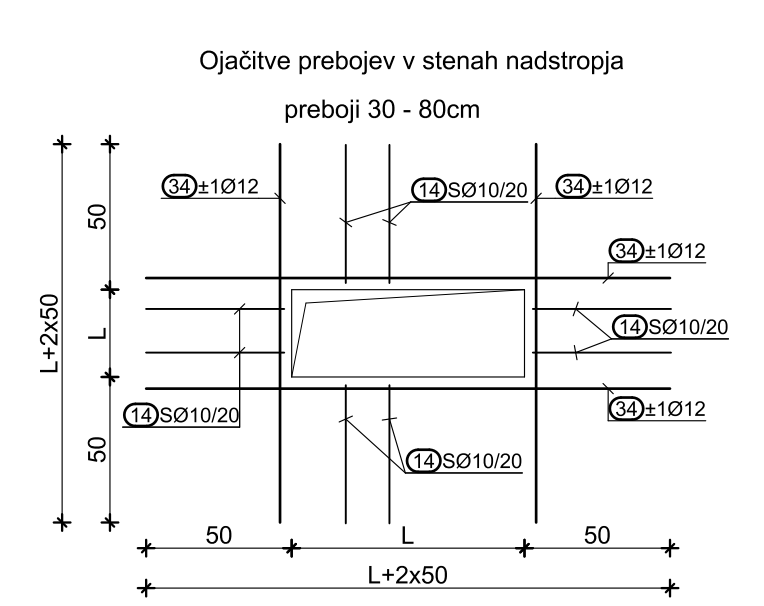
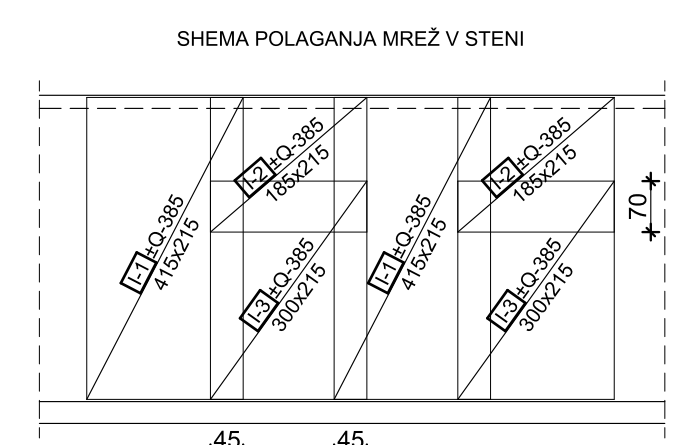
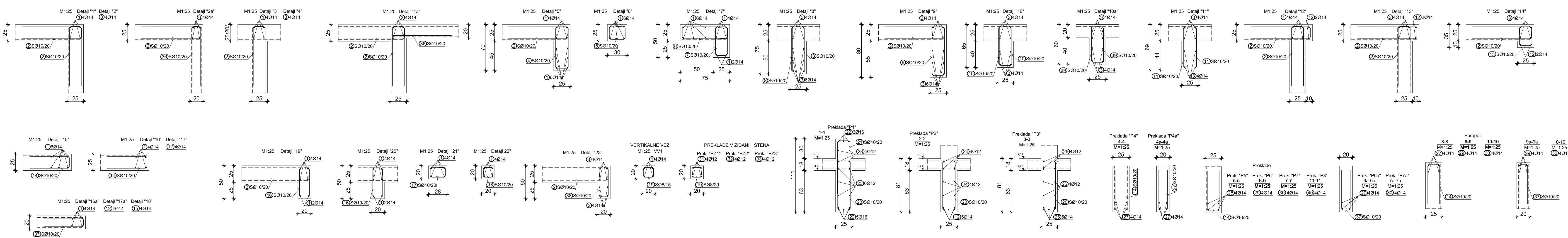
7  
6  
5

3

2

1

A B C D E F G H



PREMER SIDRNA DOLŽINA	
Ø8	45cm
Ø10	60cm
Ø12	72cm
Ø14	84cm
Ø16	96cm
Ø18	108cm
Ø20	120cm

OPOMBE:  
- PREKLOPI ARMATURE SO NAVEDENI V TABELI  
- ZASČITNI SLOJ BETONA JE 3cm  
- ARMATURA poz. "35" JE PREDVIDENA KOT DISTANČNIK (2kom/m²)  
- PREKLOPI "R-merci" JE čca. 75cm V NOSILNI SMERI IN čca. 20cm V NENOSILNI SMERI  
- PREKLOPI "Q-merci" JE čca. 45cm V OBE SMERI

PREVERITI USKLAJENOST NAČRTOV Z NAČRTI ARHITEKTURE IN STROJNIH INŠTALACIJ!

VSE MERE PREVERITI NA LICU MESTA!

beton: C25/30, XC2  
armaturno jeklo: S500 B  
krovni sloj betona: temelji plošča - 3.0 cm  
nosilci, preklade, vezi - 2.5 cm  
plošče - 2.0 cm

Spremembe:		Opis spremembe:	Datum:
<b>MOZAİK</b> GRAĐENIŠTVO, INŽENIRING			
IVAN AVČIŠČIN, univ. dipl. inž. grad. inženir GOLEK 3, 820 KRŠKO - tel. 07-49403-00			
Investitor:		Občina Brežice	Obč. svet Brežice
Projektant:		Občina Brežice	Obč. svet Brežice
Objekt:		VRTEC NADHROČA, DOBOVA	
Tara:		101	
Sk. merila:		1:50, 1:25	
Datum:		junij 2020	
Mesto:		M. 1:50, 1:25	Sr. lista: 3

RISBA: Armatura sten v pritličju